

## Afzuigkappen

### Afzuigkap zonder ventilator, voor 6 & 10x 2/1GN SkyLine oven

ARTIKEL \_\_\_\_\_

MODEL \_\_\_\_\_

NAAM \_\_\_\_\_

SIS \_\_\_\_\_

AIA \_\_\_\_\_



922734 (HOBT21)

AFZUIGKAP, zonder  
ventilator, voor SkyLine oven  
6 & 10x 2/1GN

### Omschrijving

#### Product Nr.

Afzuigkap met capaciteit van 1600 m<sup>3</sup>/uur, voor SkyLine oven 6x 2/1GN en 10x 2/1GN. De afzuigkap is uitgevoerd voor directe plaatsing op de oven, met aansluiting op een door derden te leveren afzuigkanaal met ventilator. Uitneembare roestvrijstalen labyrint filters, reinigbaar in de afwasmachine. Vervaardigd van roestvrijstaal 1.4301 (AISI304). IPX5 waterdicht.

Bij plaatsing van de afzuigkap op de 6x 2/1GN oven met onderstel wordt onderstel verhoging 922633 geadviseerd.

### Uitvoering

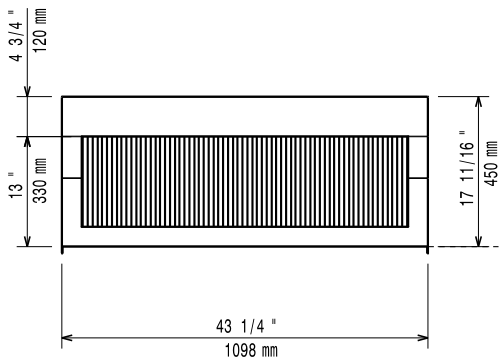
- Het filteroppervlak beschermt tegen het risico van brand.
- Aansluiting op een extern afzuigkanaal is noodzakelijk.
- De roestvrijstalen labyrint en condensatie filters op het front zijn makkelijk uit te nemen en afwasbaar in de afwasmachine.
- Voor gebruik op de 6 en 10 2/1GN combi ovens.
- De twee-staps veiligheids deuropener (code 922265) wordt aanbevolen voor verbeterde werking van de afzuigkap.
- [NOT TRANSLATED]

### Constructie

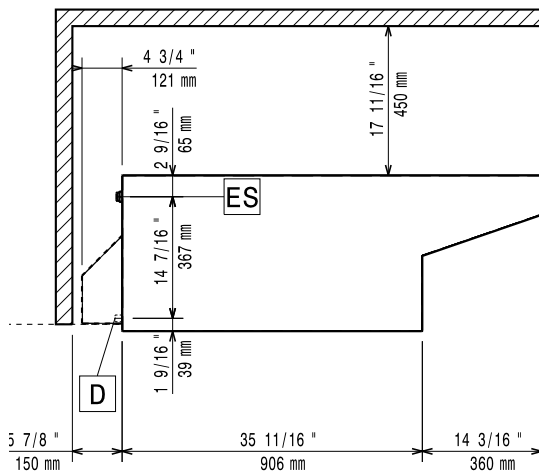
- Volledig van roestvrijstaal 1.4301 (AISI304).
- Filtering van uitgeblazen stoom door de roestvrijstalen labyrint filters.
- Ontwikkeld en geproduceerd in ISO 9001, ISO 14001 en ISO 50001 gecertificeerde fabriek.
- De afzuigkap is voor gebruik in een ruimte waar normale ventilatie aanwezig is, overeenkomstig de voorschriften.

### Goedkeuring

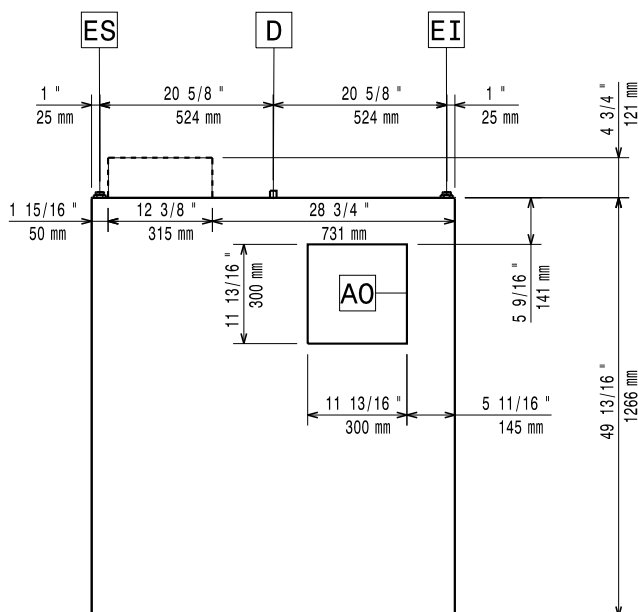
Front aanzicht



Zij aanzicht



Boven aanzicht



### Water

Afvoer aansluiting  
 922734 (HOB21)

ISO 9001; ISO 14001 mm

### Algemene gegevens

Aansluiting afzuig kanaal 300x300 mm  
 Externe afmetingen, lengte 1098 mm  
 Externe afmetingen, breedte 1266 mm  
 Externe afmetingen, hoogte 450 mm  
 Gewicht, netto 27 kg

### Afzuiging vereisten

Lucht capaciteit 1600 m<sup>3</sup>/u